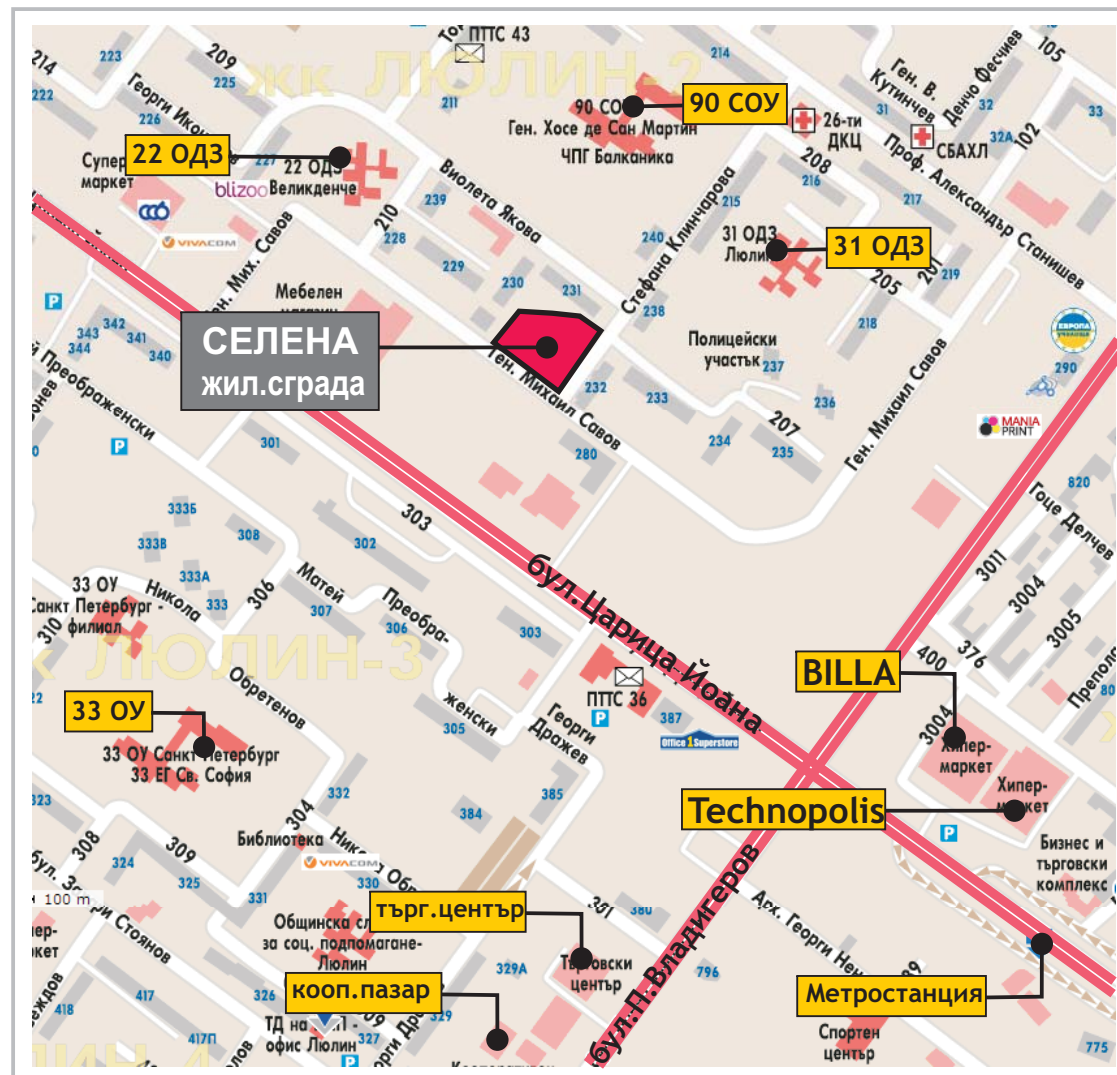


Жилищна сграда “Селена”, Люлин 2, гр.София

1. Местонахождение



2. Описание



Жилищна сграда "СЕЛЕНА" е разположена в кв. Люлин 2, на ъгъла на ул. "Ген. Михаил Савов" и ул. "С.Клиначарова", близо до бул., "Царица Йоана" и бул. "Панчо Владигеров" в гр. София, с невероятна гледка към Витоша.

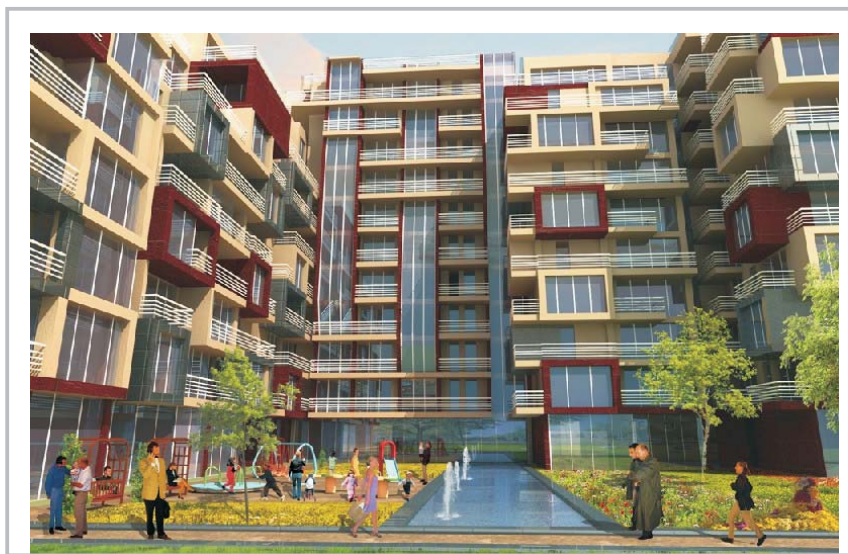
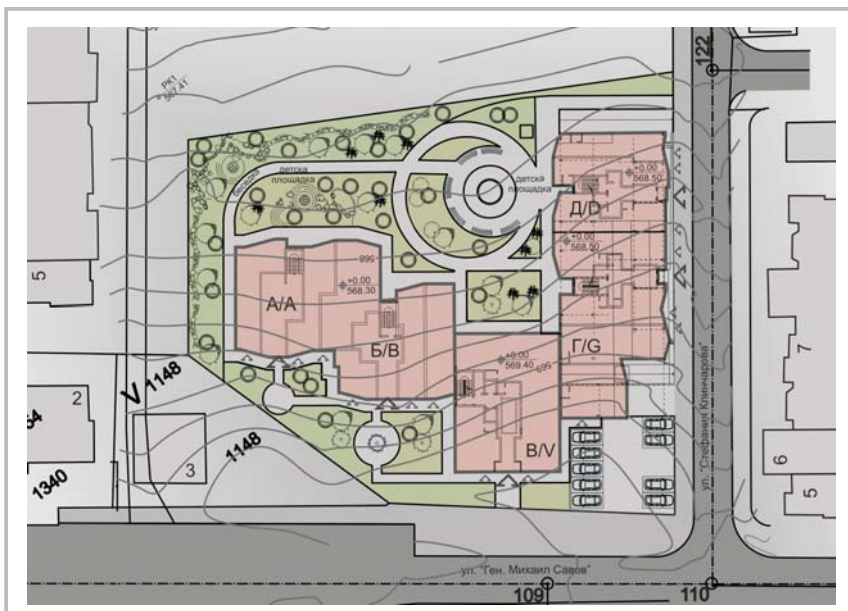
Застрояването и добрата инфраструктура на района се развиват с големи темпове. В съседство се намират предимно новопостроени сгради и жилищни комплекси, търговски центрове, поща, параклис. Инфраструктурата на района е отлична-водопровод, електрификация, топлофикация, улична мрежа с трайни пътни настилки.

Хипермаркет БИЛА и ТЕХНОПОЛИС се намират на 200 м, а на 15 минути пеша са НИТ и ПРАКТИКЕР. В непосредствена близост е Кооперативния пазар, супермаркети "Европа", "Т-маркет" и "Фантастико", клонове на всички банки, офиси на М-тел и Глобул, "Силвър център" 26-та поликлиника, спортен комплекс "Сиконко", четири училища, пет детски градини, плувен басейн, бензиностанции.

Достъпът до "СЕЛЕНА" е бърз и лесен, отстои на 10 минути път с кола до центъра на града. Съвсем наблизо е станция на метрото, минават линии на градския транспорт и маршрутни таксита. Булевард "Царица Йоана" основна пътна артерия, осигурявяща директна връзка на кв. "Люлин" с центъра и "Младост", "Дружба", Летище-София на изток, гр. Баня на запад, а по бул. "Панчо Владигеров" с бул. "Сливница" и магистралата за Калотина.

Най-привлекателната част на нашето предложение към Вас са удобствата от битов и административен характер, които предлага най-големия район на София-жк.Люлин.

3. Информация за проекта



Жилищна сграда "СЕЛЕНА", с обща РЗП от 21 850 кв.м, се състои от 5 жилищни секции – от 7 до 12 етажа, партер с магазини, складови помещения и сутерен с паркоместа и мазета.

Общият брой на апартаментите е 210, магазини – 26. Осигурени са 111 паркоместа на ниво сутерен. Достъпът до подземния гараж, техническите и складови помещения за жилищата е посредством две рампи.

За жилищните части партерът на всяка секция съдържа входен вестибюл с портиерни и общо 7 асансьора със стълбищни клетки.

Апартаментите са едностайни, двустайни, тристайни, четиристайни и мезонети. Светлата височина на жилищните етажи е 2,65 м, съгласно нормативите за ново строителство.

Жилищна сграда "СЕЛЕНА", предлага на своите бъдещи обитатели една нова концепция за живот – без компромиси в качеството на строителството, с усещане за стил и елегантност. Отделните апартаменти и магазини съчетават функционално разпределение и модерно изпълнение осигуряващи комфорт, удобство и сигурност съобразени със съвременните изисквания за качество и ниво на живот. Някои от апартаментите са разработени с големи тераси даващи възможност за ползване на голяма площ на открито и създаването на живописни домашни градини, уединени кътчета за отдих с отлична панорама. Последните етажи на жилищна сграда "СЕЛЕНА" предлагат апартаменти в Люлин, ново строителство, с невероятна гледка към центъра на столицата, Витоша и Стара планина.

4. Разпределения

